

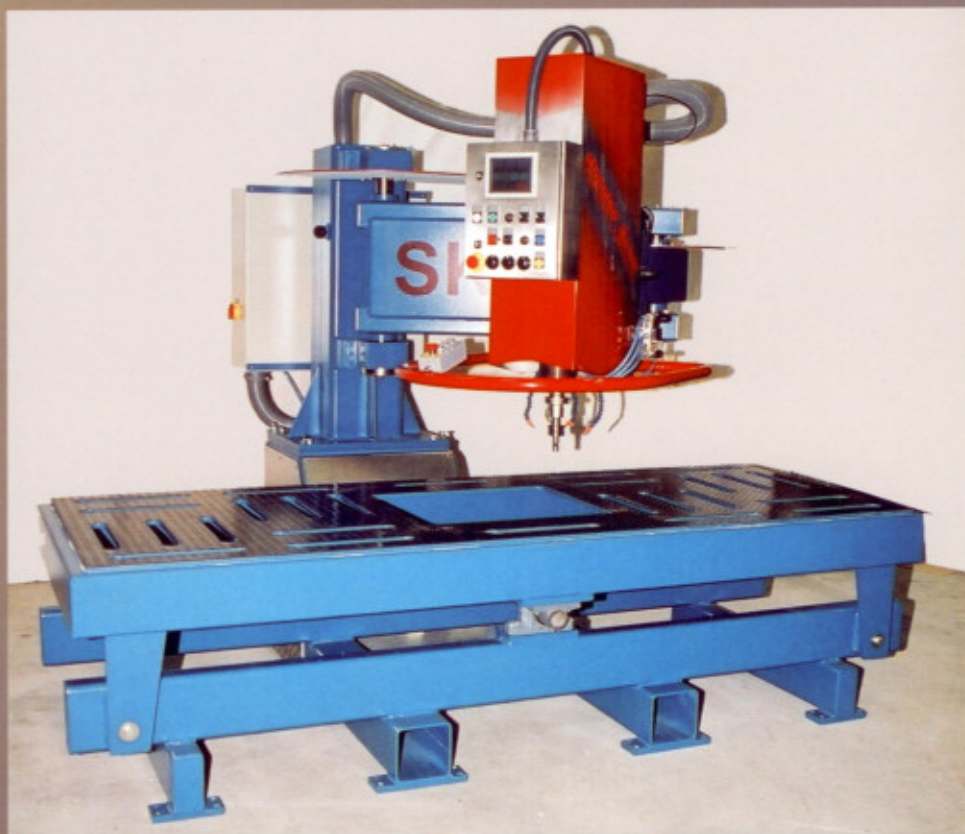


Modell SK6

Die Maschine mit den unbegrenzten Möglichkeiten für die hochstehende Natursteinverarbeitung ist das Ergebnis langjähriger Erfahrungen der Konstrukteure.

stonelec GmbH
Perfektion am Stein

The machine with unlimited possibilities for high performed workings at natural stones is the result of our experienced engineers.





Alle Funktionen über interaktiven Bildschirm gesteuert
All features controlled by touch-screen panel

Spindel Motor / spindle drive

Drei vorwählbare Geschwindigkeitsbereiche
Three preselectable speed ranges

Stufenlose Drehzahlregelung mit Potentiometer
Infinitely variable speed with potentiometer

Aktuelle Geschwindigkeitsanzeige auf Display
Current speed is shown on display

Höhenverstellung / vertical stroke drive

Stufenlose Hubbewegung mit Potentiometer
Infinitely variable vertical stroke with potentiometer

Aktuelle vertikale Positionsanzeige auf Display
Current vertical position is shown on display

Linearschlitten mit Sicherheitskupplung
Linear unit with fail-safe clutch

Bremse Gelenkarm / brake articulation

Gelenkarm kann mit zwei pneumatischen Scheibenbremsen in jeder Position blockiert werden
articulation of machine can be blocked in each position by a pneumatic disk brake

Werkzeugwechsel / changing of tools

ISO40 Werkzeugaufnahme elektropneumatisch bedient
ISO40 tool pick-up electropneumatic controlled

Arbeitstischbeleuchtung / illumination of working table

Angenehmes Licht im Arbeitsbereich mittels wartungsfreier Power-LED
Comfortable light around the working area with longlife power LED

Oszillation / oscillation

Einstellbare Oszillation erlaubt die gleichmässige Abnützung von Werkzeugen
Adjustable oscillation allows a symmetrical attrition of tools

Bohren / drilling

Verschiedene Bohrtiefen sind vorwählbar
Several drill-deeps are selectable
Nach dem automatischen Bohren kehrt der Linearschlitten in die obere Endposition zurück
After the drilling process the linear unit moves back to the upper end position

Schleifen und polieren / grinding and polishing

Anpressdruck des Werkzeuges pneumatisch regelbar mittels Präzisionsdruckregelventil
Pressure on the surface of the workpiece adjustable by precision pressure regulator

Fehlermeldungen / error report

Technische Fehler und Störungen werden auf dem Display angezeigt
Technical errors and failures are shown on display

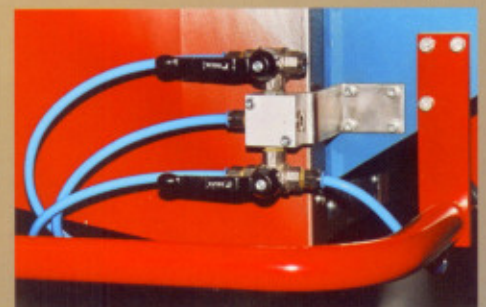
**Bedienung am Führungsbügel
controlpanel at working bow**

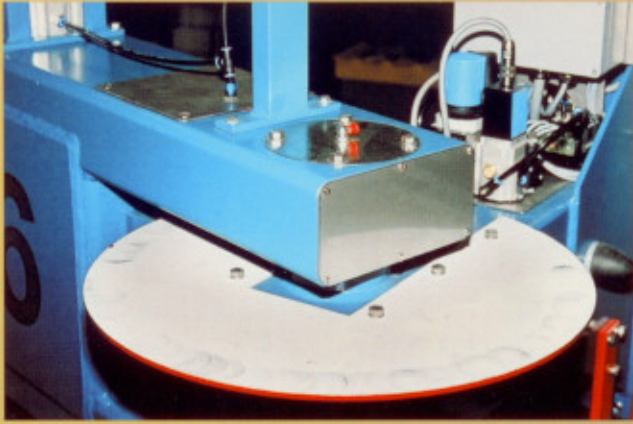
Steuerung des Hubmotors
Control of vertical stroke drive

1mm Freinabsenkung des Linearschlittens
1mm fine descend of linearunit

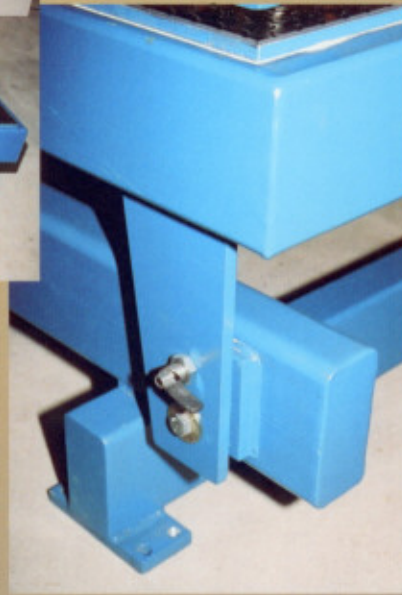
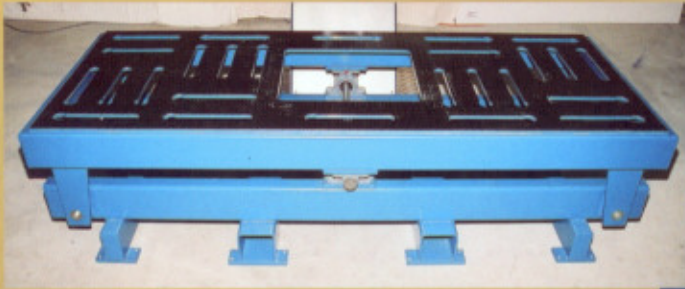
Not-Aus Funktion
Emergency stop

Wasserversorgung zentral via Hohlspindel oder aussenliegende Düsen
Watersupply through hollow spindle or external nozzle





Zwei gross dimensionierte pneumatische Scheibenbremsen zur Blockierung der Gelenkarme
Two strong pneumatic disk brakes to lock the articulation of the machine



Beidseitig neigbarer Bearbeitungstisch mit Gummibelag und Spannschlitten
Bothside tilting working table with rubber surface and tightening slots

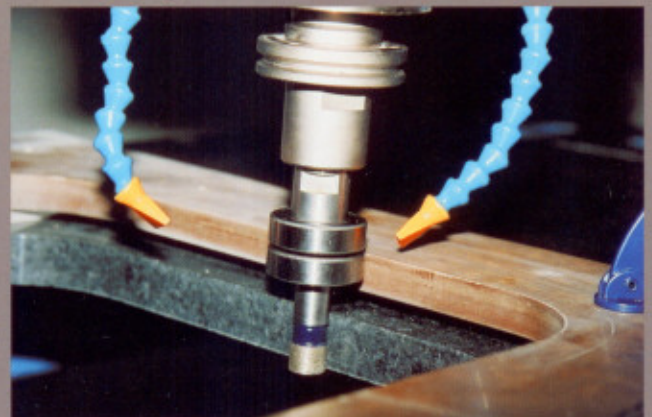
Schleifen und polieren von Oberflächen
Grinding and polishing of stone surfaces



Spannzangen zur Werkstückfixierung
Clamps to hold working pieces



Ausfräsen von Waschbecken usw.
Milling of stone drainboards etc.



TECHNISCHE DATEN

TECHNICAL DESCRIPTION

	Typ SK6	Typ SK6LW
Modell Type	Säulenausführung Pillar type	Linearschubausführung Horizontal stroke type
Bauweise Construction	Stahlkonstruktion Steelconstruction	
Oberflächenbehandlung Surface	sandgestrahlt, spritzverzinkt, grundiert + 2K Decklack sandblasted, galvanized, primed, 2C lacquer	
Spindelmotor Spindle drive	7,5kW - 150-10000 U/min - pneumatische ISO40 Werkzeugaufnahme 7,5 kW / 150-10000 rpm / pneumatic ISO 40 tool pick-up	
Höhenverstellung Vertical stroke	275 mm Weg, Sicherheitskupplung, Schleifdruck einstellbar 275 mm movement, fail-safe clutch, adjustable polishing pressure	
Bedienung Operation	Bedienfeld mit Tasten und interaktivem Bildschirm Bedieneinheit am Arbeitsbügel Main panel with push button and touch-screen Panel at working bow	
Längsvorschub Horizontal stroke drive	3000mm, Getriebemotor 0,2-6m/min 3000 mm, gearbox drive 0,2-6m/min	
Druckluftversorgung Airsupply	6 bar - 100l/min	
Wasserversorgung Watersupply	ca.30l/min (Frischwasser) ca. 30l/min (Freshwater)	
Elektroversorgung Electrosupply	3PNE - 400VAC - 50Hz - 25A - ohne FI-Schutzschalter 3PNE - 400VAC - 50Hz - 25A - without leaking current switch	
Arbeitstischabmessung Workingtable dimension	2500 x 960mm	
Werkstückbefestigung Workingpiece fixation	Spannzangen (Vacuumsauger optional) clamps (suction cups optional)	
Gewicht Weight	1750kg	3600kg
Maschinenabmessungen Dimension of machine	B2600 x L2100 x H2000mm	B5000 x L2250 x H2000mm

stonelec GmbH

Tiergartenstrasse 18, CH-8852 Altendorf (Schweiz)

Tel: +41 554428117 Fax: +41 554428118

e-Mail: stonelec@bluewin.ch